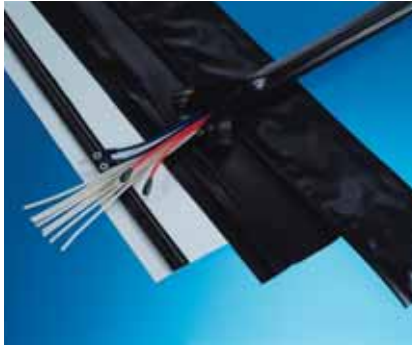


ジッパーチューブ

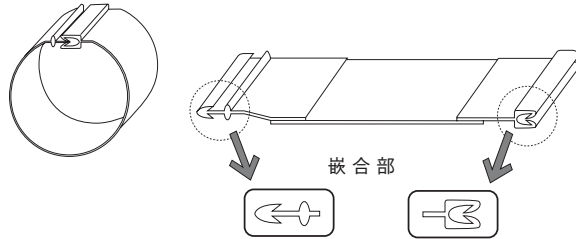
ジッパータイプ



特長

- 配線束、ケーブル等の集束、保護用チューブです。
- ジッパー方式により、高い嵌合強度が得られます。また、専用プライヤーの使用により、長尺の結束嵌合が短時間でできます。

材質 嵌合部：半硬質難燃性 PVC



● 種類が豊富ですので用途に合わせてご使用ください。

品番	シート部	標準色(表面色)	タイプ
GPJ※1	PETクロス入り難燃性軟質PVC	黒・グレー	難燃
AP	半硬質PVC(黒：一体押出成形品)/軟質PVC(透明)	黒・透明※2	標準
ZTZ-63B	難燃性軟質PVC	黒	難燃

※1 鉄道車両用材料燃焼試験「難燃性」判定品(黒のみ)

※2 黒：φ10～φ20 透明：φ15～φ100

ULはUL規格認定品です。



UL規格認定品

品番：GPJ(黒のみ)
UL224 VW-1 E174912



UL規格認定品

品番：ZTZ-63B
UL224 VW-1 E131167
シート部耐熱105℃/耐電圧600V

専用プライヤー

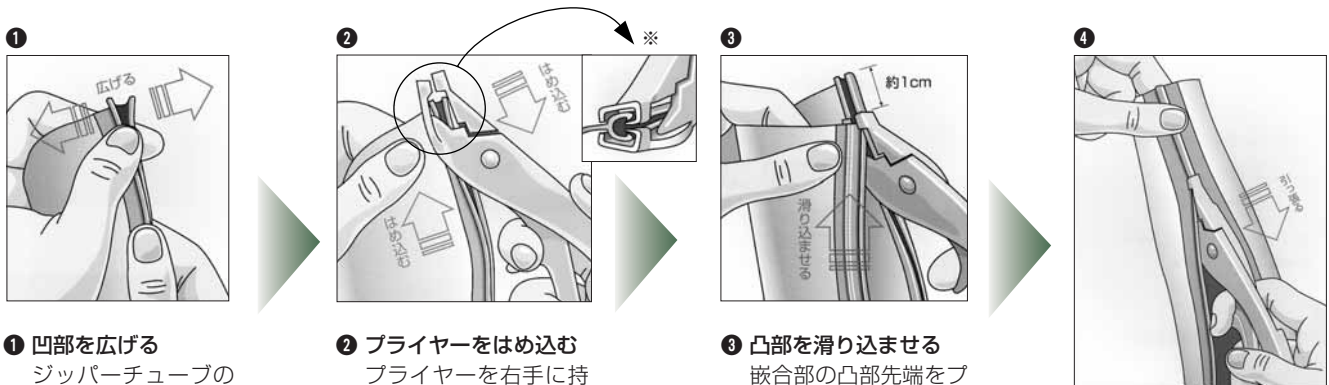


材質 ステンレス

品番

ZTプライヤー

ジッパーチューブ用プライヤーの使用方法



1 凹部を広げる
ジッパーチューブの内側を手前に嵌合部の凹部を右側に向け、爪で凹部の先端部分を押し広げます。

2 プライヤーをはめ込む
プライヤーを右手に持ち、押し広げた凹部の先端よりツメ部分をはめ込みます。

※ プライヤーのツメは、図のように同時にはめ込んで、片方ずつはめ込んで構いません。

3 凸部を滑り込ませる
嵌合部の凸部先端をプライヤーのツメ左下部より、凹部の隙間へ滑り込ませます。

4 プライヤーを引っ張る
凹部の先端に凸部の先端をそろえ、左手で嵌合部をしっかり持ち、右手人差し指をプライヤー引き金にかけてまっすぐ引っ張ります。

ジッパーチューブ

ホックタイプ/マジックタイプ

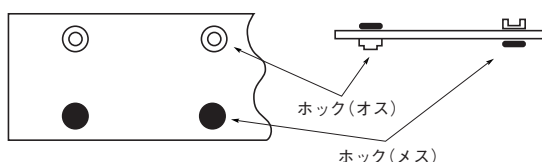


ホックタイプ

特長

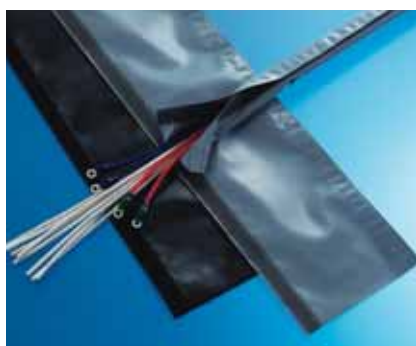
- 工具を使わないホックタイプです。
- 分岐配線が簡単に取り出せます。
- OTEは、ハロゲンフリーです。

材質 嵌合部：ポリアセタール樹脂



品番	シート部	標準色(表面色)	タイプ
OTG	PETクロス入り難燃性軟質PVC	グレー	標準
OTB※1	PETクロス入り難燃性軟質PVC	黒	
OTE	ポリオレフィン樹脂	黒	

※1 鉄道車両用材料燃焼試験「難燃性」判定品(シート部)

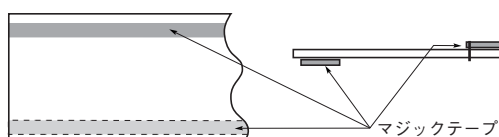


マジックタイプ

特長

- 工具を使わないマジックテープタイプです。
- 配線の点検、変更など脱着頻度の高い用途に最適です。
- 密閉性が良好です。
- MTEは、ハロゲンフリーです。

材質 嵌合部：ナイロン



品番	シート部	標準色(表面色)	タイプ
MTG	PETクロス入り難燃性軟質PVC	グレー	標準
MTB※1	PETクロス入り難燃性軟質PVC	黒	

※1 鉄道車両用材料燃焼試験「難燃性」判定品(シート部)

包装単位表

包装単位：m

形式	品番	内径(mm)								
		φ10	φ15	φ20	φ25	φ30	φ40	φ50	φ70	φ100
ジッパータイプ	AP(黒)	100	100	100	—	—	—	—	—	—
	AP(透明)	—	50	50	50	50	50	50	50	50
	GPJ	50	50	50	50	50	50	50	25	25
	ZTZ-63B	—	50	50	50	50	50	50	50	50
ホックタイプ	OTG	50	50	50	50	50	50	50	50	50
	OTB	50	50	50	50	50	50	50	50	50
	OTE	50	50	50	50	50	50	50	50	50
マジックタイプ	MTG	—	50	50	50	50	50	50	25	25
	MTB	—	50	50	50	50	50	50	25	25

日本ジッパーチュービング(株)製品