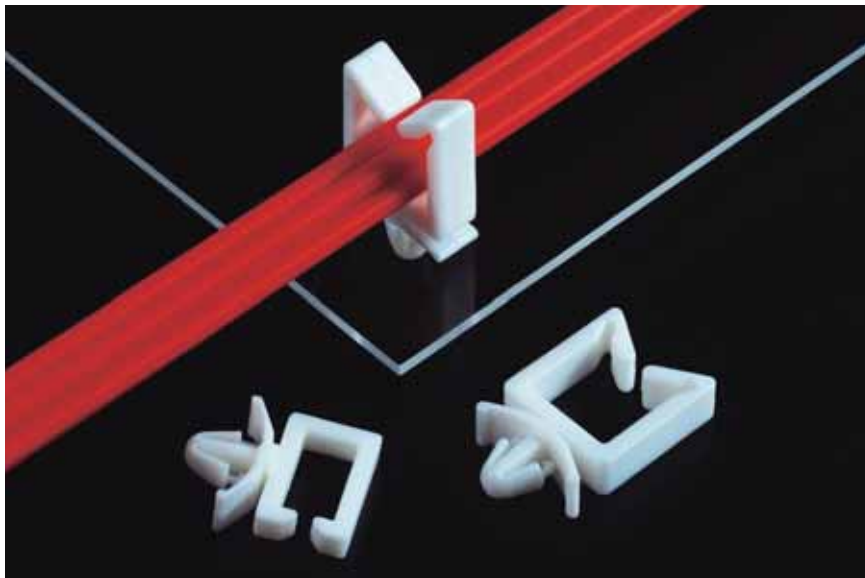


ワイヤーサドル

WS/WWS/WS-SE/BWS



特長

- 配線束、ケーブル等の保持具です。
- ワンタッチでシャーシに固定できます。
- 電線が簡単に収納、保持できます。
- WWS-2はWSシリーズのワイド型で、より多くの電線が収納できます。
- WS-SE-1はWSシリーズの横入れタイプです。

材質 ナイロン66

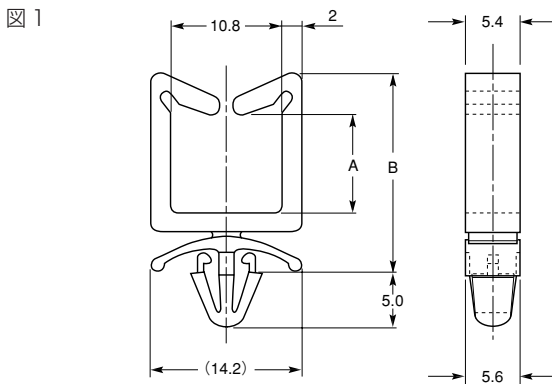
標準色 UL94V-2 : ナチュラル
UL94V-0 : 白



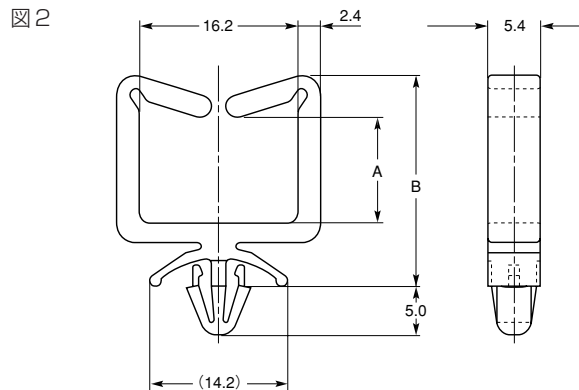
UL1565 認定品 E191920

Cat.No. WS 定格 85℃
Cat.No. WWS 定格 85℃
Cat.No. WS-U 定格 105℃
Cat.No. WWS-U 定格 105℃
Cat.No. WS-SE-1U 定格 105℃
Cat.No. BWS-2U 定格 105℃

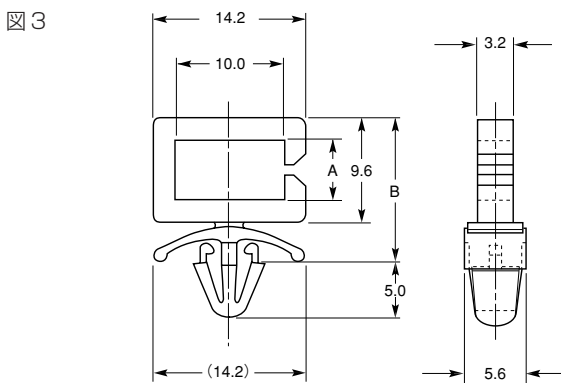
WS



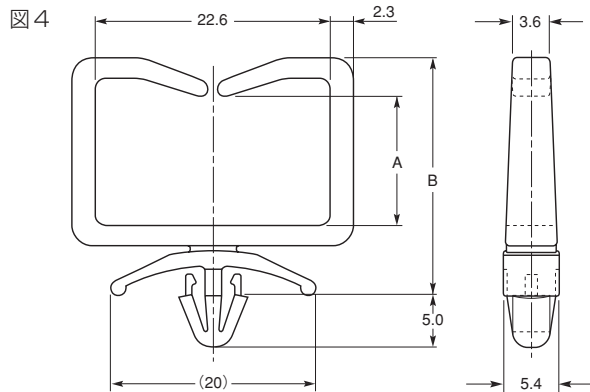
WWS-2



WS-SE-1



BWS-2



品番		寸法 (mm)				包装単位 (個)		
UL94V-2	UL94V-0	A	B	取付穴	適用板厚	図		
WS-1	WS-1U	4.2	15.5	φ4.8	0.5~2.0	1		
WS-2	WS-2U	9.5	20.4		0.5~2.3			
WS-2L ※	WS-2LU	9.5	20.6		0.5~2.0			
WS-3	WS-3U	18.3	29.5		0.5~2.3			
WS-4	WS-4U	26.3	37.3		0.5~2.0			
WWS-2	WWS-2U	10.6	21.7		0.5~2.3			
WS-SE-1	WS-SE-1U	5.6	13.7		0.5~2.0			
BWS-2 ※	BWS-2U	12.3	23.0		0.6~2.3			
								500

※はUL規格認定品です。※印は受注生産品（数量については別途ご相談ください。）